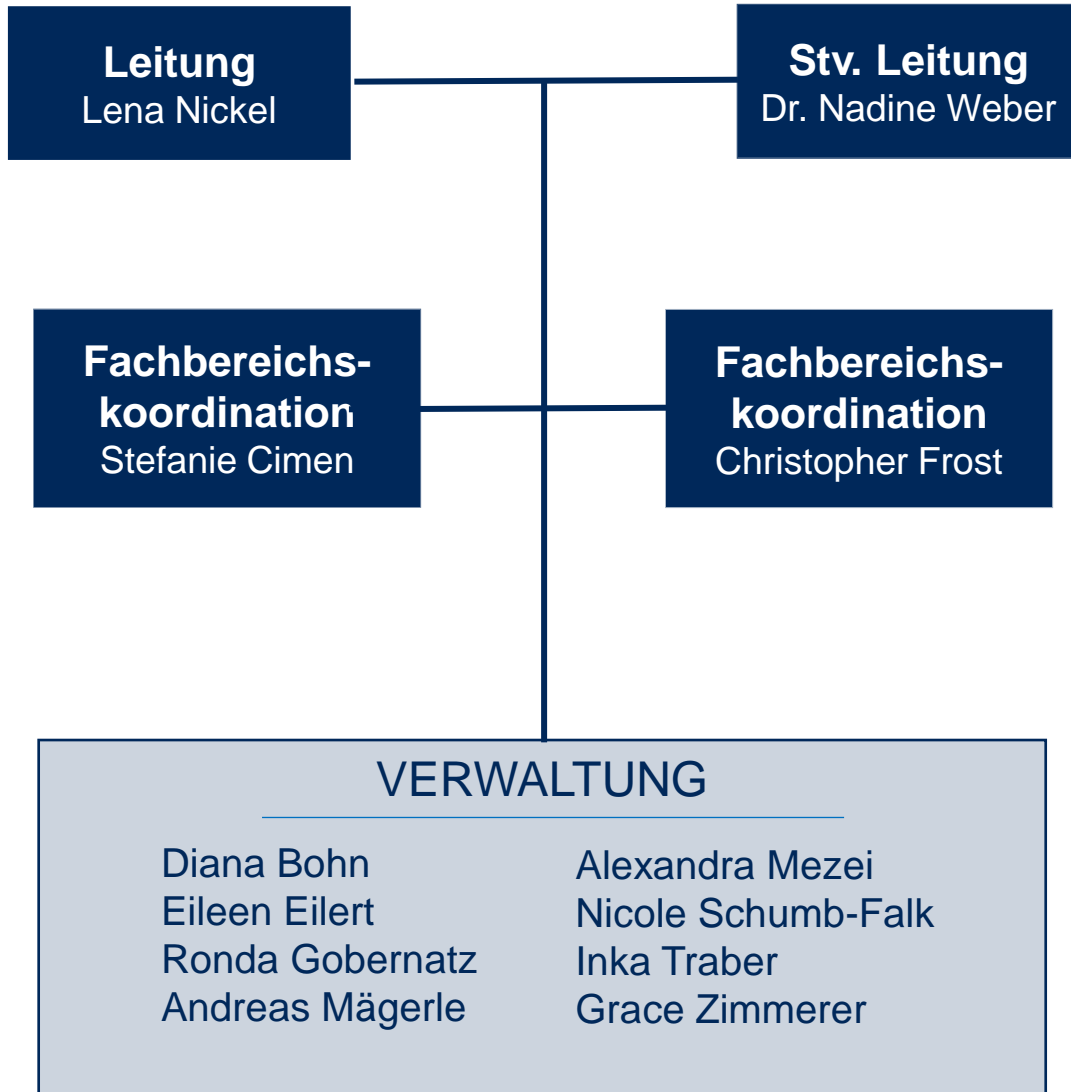


ORGANIGRAMM GESCHÄFTSSTELLE VOLKSHOCHSCHULE SINSHEIM E.V.



FACHBEREICHSKOORDINATION

Kunst & Kultur	Nadine Weber
Beruf & EDV	Nadine Weber
Gesellschaft & Umwelt	Nadine Weber
Grundbildung	Nadine Weber
Fremdsprachen	Stefanie Cimen
Gesundheit & Bewegung	Stefanie Cimen
Integration & Deutsch	Christopher Frost

ANSPRECHPARTNER INTERNER SERVICE

Datenschutz	Andreas Mägerle
Ersthelfer	Nicole Schumb-Falk
Qualitätsmanagement	Nadine Weber