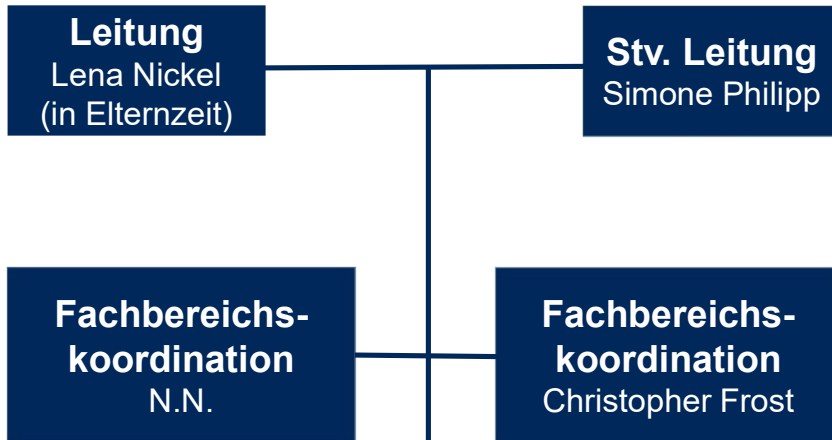


# ORGANIGRAMM GESCHÄFTSSTELLE VOLKSHOCHSCHULE SINSHEIM E.V.

Stand: 26.01.2024



VERWALTUNG	
Diana Bohn	Inka Traber
Rossella Caruso	Nicole Schumb-Falk
Ronda Gobernatz	Grace Zimmerer
Andreas Mägerle	
Anna Maria Reinwald	

## FACHBEREICHSKOORDINATION

<b>Beruf &amp; EDV</b>	Simone Philipp
<b>Fremdsprachen</b>	N.N.
<b>Gesellschaft &amp; Umwelt</b>	Simone Philipp
<b>Gesundheit</b>	N.N.
<b>Grundbildung</b>	Simone Philipp
<b>Integration &amp; Einbürgerung</b>	Christopher Frost
<b>Kultur &amp; Gestalten</b>	Simone Philipp

## ANSPRECHPARTNER INTERNER SERVICE

<b>Datenschutz</b>	Andreas Mägerle
<b>Ersthelfer</b>	Nicole Schumb-Falk
<b>Qualitätsmanagement</b>	Simone Philipp