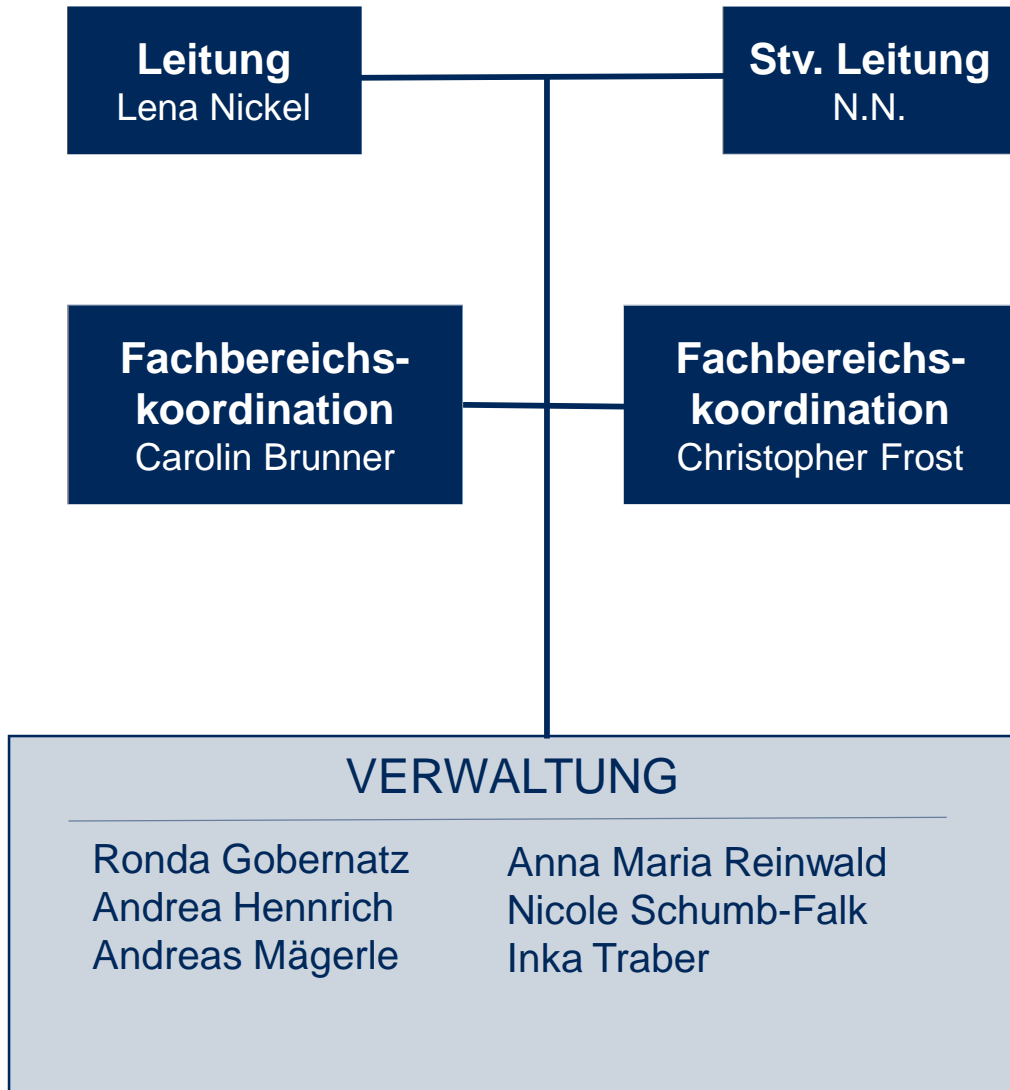


ORGANIGRAMM GESCHÄFTSSTELLE VOLKSHOCHSCHULE SINSHEIM E.V.



FACHBEREICHSKOORDINATION

Beruf & EDV
Fremdsprachen
Gesellschaft & Umwelt
Gesundheit & Bewegung
Grundbildung
Integration & Deutsch
Kunst & Kultur

Lena Nickel
Carolin Brunner
Lena Nickel
Carolin Brunner
Lena Nickel
Christopher Frost
Lena Nickel

ANSPRECHPARTNER INTERNER SERVICE

Datenschutz
Ersthelfer
Qualitätsmanagement

Andreas Mägerle
Nicole Schumb-Falk
Carolin Brunner